

# 作物逆境生理與訊號傳遞實驗室

## 實驗室主持人

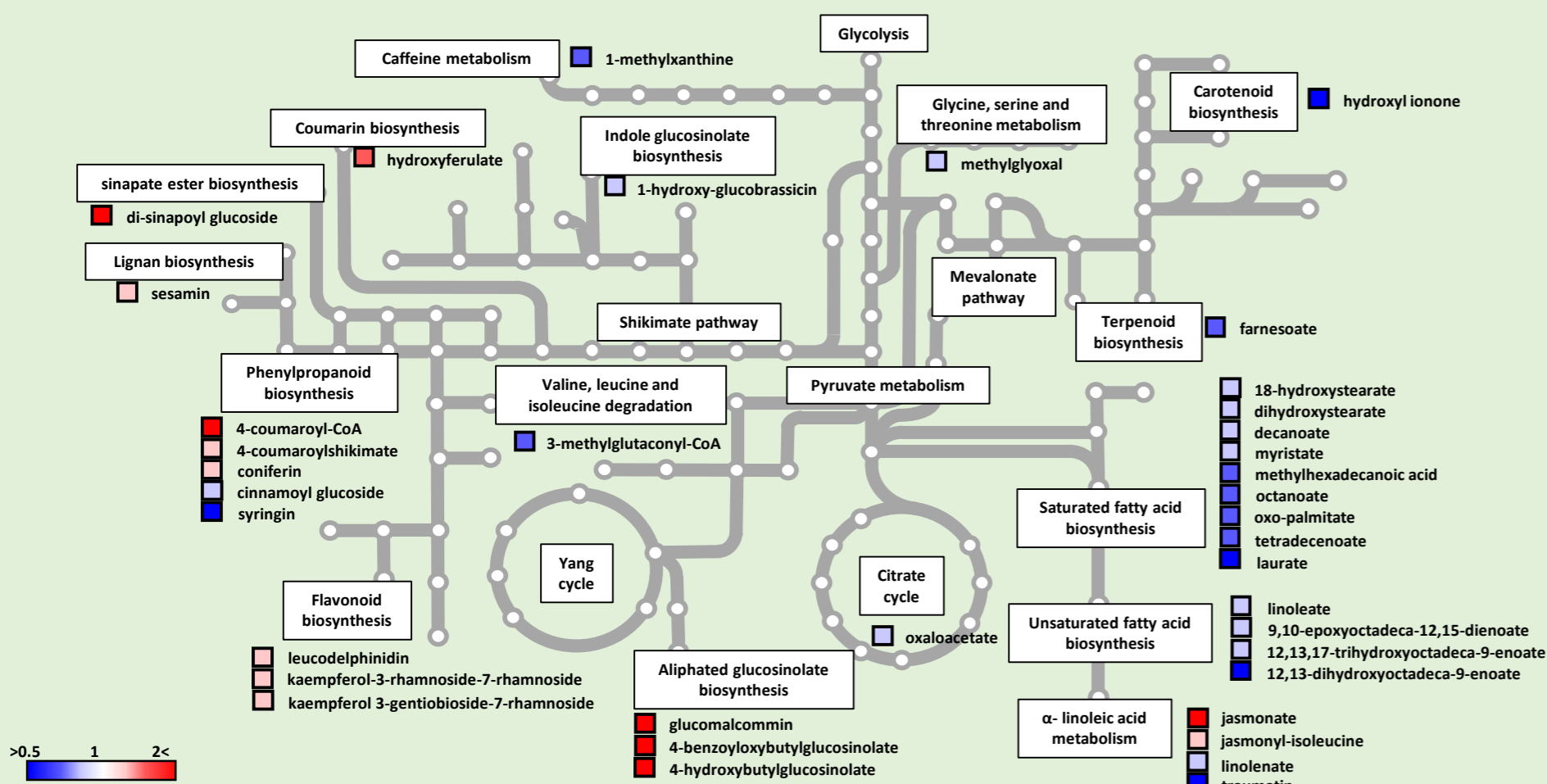


楊靜瑩 老師

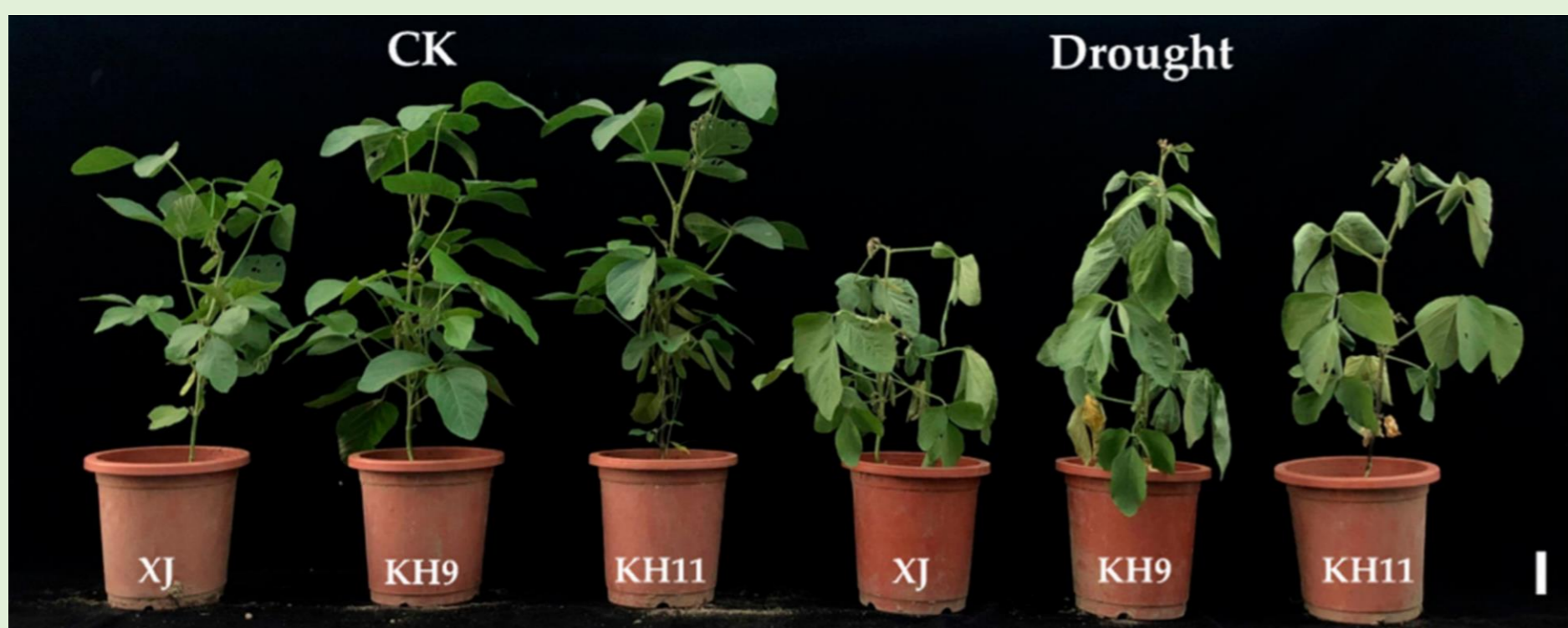
## 研究方向

- 作物於逆境下之植物荷爾蒙訊息傳遞路徑及生理性狀之分析
- 水稻智能農業資料之建立
- 茶葉中重要酵素之基因選殖與特性分析

## 近期研究



圖一、過表現兒茶素相關酵素之基因 *CsHCT* 轉殖株與野生型於植體次級代謝路徑中代謝產物含量之差異。

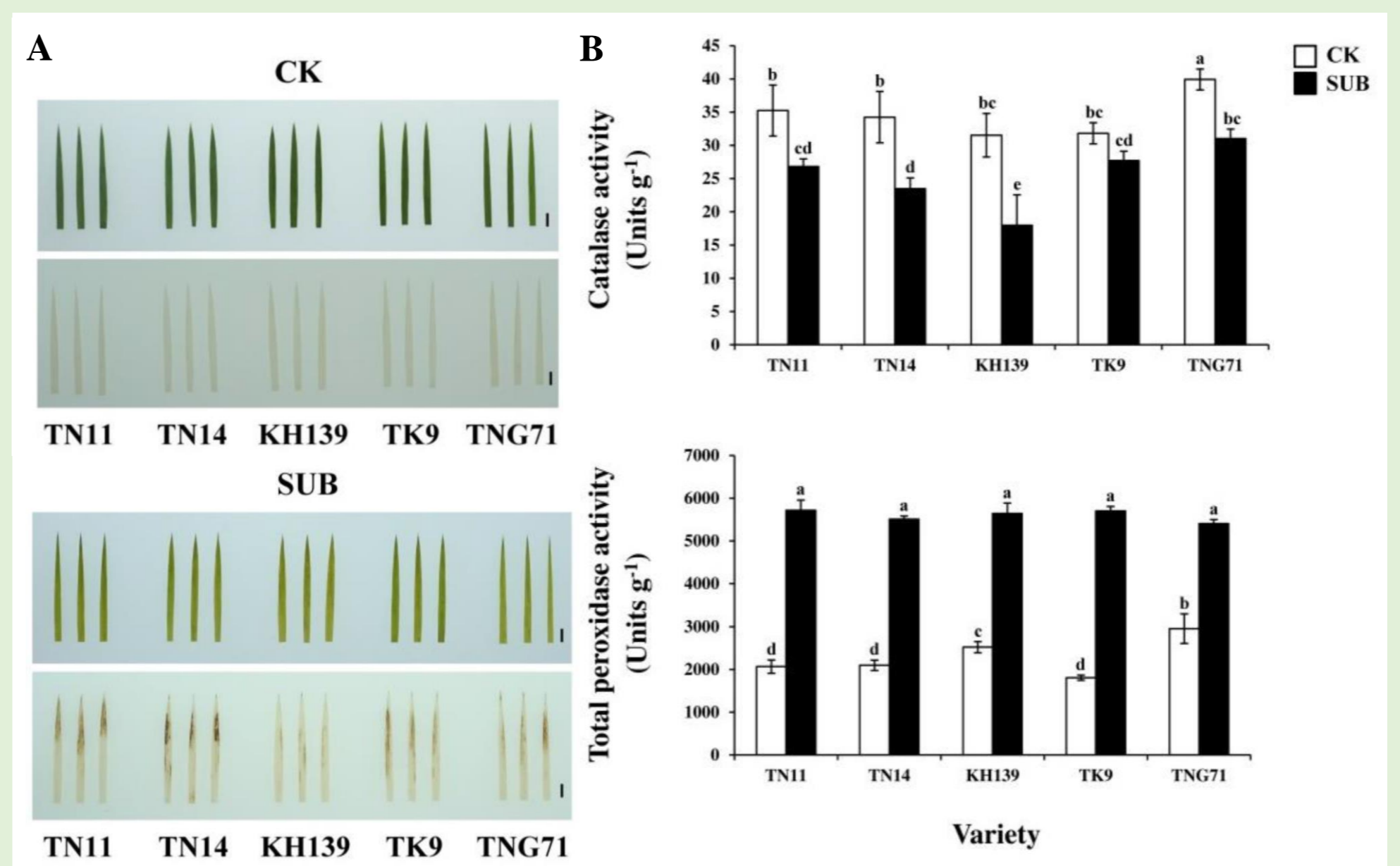


圖三、不同毛豆品種於乾旱逆境下之外觀性狀。

## 智能栽培



圖二、智慧農業概念圖：通過智能傳感器與手機APP連結，可即時接收田區資訊。



圖四、不同品種水稻於淹水逆境下之 (A) 過氧化氫累積及 (B) 抗氧化酵素活性。

## 研究室活動



實驗室出遊



ISPA研討會



聖誕運動大賽



農藝年會

## 實驗室成員

- 廖子喬 張晏慈 陳忠澤  
陳奕穎 黎鎮鉞 邱信翰  
李宛青 傅盈紫 林佩汝  
蔡伊文 吳辰昕